

暮らしに力点を置いた シンプルな大人スタイル

Iさん家族が

で建てた家

家族構成：夫婦

建築会社の決め手

一番大事にしたかったのはデザインでした。けれど、これだけお洒落な家を作っているのにスタッフさんが一番に考えているのは「住む人の生活」だと聞き、スタッフさんならもう間違いないと思いました。

完成した家の特徴

シンプルで小さな家を希望していました。だから庭はいらないと思っていたんです。しかしスタッフさんから中庭を提案していただいて。なくてもいいと思っていた庭がお気に入りの場所になっています。

[延床面積] 100.17㎡ (30.3 坪)
[敷地面積] 138.32㎡ (41.8 坪)
[工法・構造] 木造軸組
[竣工年月] 2018年7月



1、2 / 中庭に続く開放的なリビング・ダイニング 3 / シンプルなボックス型の外観には、木製の玄関ドアやパネルでアクセントをプラス 4 / お洒落なオープンキッチン。板張り天井や木製の背面収納がぬくもり感を演出。棚にはお気に入りの食器をディスプレイ 5 / 洗面台は掃除がしやすいようにカウンターとボウルに継ぎ目のない一体型をオーダーメイド 6 / 書斎はヘリンボーンの床やクロスで個性をプラス



電話をする

FREE 0120-225-545

正式社名 スタッフ (株)
住所 宮城県仙台市青葉区双葉ヶ丘 1-45-11
TEL 0120-225-545
URL <http://www.stap.co.jp>



「内」でありながら「外」の開放感を味わえる「内と外とがつながる家」。中庭は、自然光が輝く昼、優しい光が灯る夜と異なる表情が楽しめる絵になる空間

The HIGHLIGHTS of STAP!



※全て施工例

オーダーメイド

STAPのつくる家は、一軒一軒がオーダーメイド。内装を含めたインテリアのトータルコーディネート、オーダー家具も得意中の得意。自社の提案はもちろん、異業種とのコラボレーションによる提案も行っている。

希望はもちろん、あなたも気づいていない潜在意識の中にある家への想いまでしっかりくみ取り、一緒に作り上げていくのが、スタッフ流の家づくり（外観ラインナップ）

自然素材

STAPのつくる家は、自然のエネルギーがたっぷり詰まった家。無垢材や漆喰、珪藻土などの天然の素材が持つ調湿効果や脱臭効果を活かしながら、ぬくもりあふれる空間、一年中快適で居心地の良い住まいを実現している。

ライフスタイル

STAPのつくる家は、ライフスタイル至上主義。新しい家でどんな暮らしをしたいかはもちろん、将来の夢などもじっくりリアリング。家族がいつまでも心豊かに住まうことのできる家づくりを目指している。



1/家の中も外も心地よく繋がるテラスのある家。贅沢な時間が流れる、大人のデザイン（リビング・ダイニング） 2/開放感あふれる吹抜けのリビング。上部は大きなカウンターを配した多目的スペース 3/リビングと緩やかに繋がる食のスペース。キッチン奥には大容量のパントリーをプラスし、キッチン周りもスッキリ 4/リビングから続くテラスはアウトドアリビングとして活躍。暮らす楽しみが大きく広がる



一枚板のようなステンレス、浮遊感のあるデザインが美しいこだわりのキッチン



リビングと緩やかに繋がるダイニング。家族の絆を育むアイランドキッチンを採用



お洒落なスケルトン階段。上ったり、下りたりも楽しい時間（写真は全て施工例）

家は箱、主役はあなたの暮らし コストを抑え自分らしい家を作ろう

「家を建てたいけど、土地や依頼先をどう選べばいいのかわからない」「お洒落な家を建てたいけど具体的なイメージが湧いてこない」、そんな風に思っていたらSTAPの家づくり相談会へ行ってみない？人生最大のイベントでもある家づくり。「デザインもコストもこだわった、ちゃんとした家」「土地に合わせて作るのではなく、暮らしに合う家」「作品ではなく、あなたが主役の家」を一緒に考えてくれる。理想を叶えたOB客からは「漠然とした希望も素敵に仕上げてくれて言うことなし！」「いろいろこだわったのに金額的にも大満足！」と歓びの声が数多く届いている。「どんな暮らしをしたいのか？」「どんな家具を置きたいのか？」を自由に語りながらスタッフと一緒に家づくりを始めてみない？土地の探し方もアドバイスしてくれるので、土地探しからの方も気軽に相談を。

漠然としたイメージを素敵に仕上げてくれて金額的にも大満足！

[得意なテーマ]

- ▶ 通風・採光
- ▶ 収納・家事ラク
- ▶ デザイン
- ▶ 自然素材
- ▶ 耐震・免震・制震
- ▶ 高気密・高断熱
- ▶ 省エネ・創エネ
- ▶ 1000万円台
- ▶ 人柄・迅速な対応
- ▶ アフターサービス

「何から始めていいのかわからない」という
家づくり初心者さんにオススメ!

週末・祝日開催中!

新築家づくり相談会

このような方は
ぜひ相談を

- ☑ 家づくりをまず何から始めたらいいのかわからないという方
- ☑ そもそも何を質問したらいいのかわからないという方
- ☑ 失敗しないために、家づくりをしっかり勉強したいという方
- ☑ 自分にぴったりのパートナー（住宅会社）を選ぶ基準に悩んでいる方
- ☑ 家を建てるタイミングを相談したいという方
- ☑ 持ち家をリフォームした方がいいのか、新築した方がいいのか迷っている方
- ☑ いろいろ相談してみたけど、「その予算ではできない」と言われてしまった方
- ☑ 規格住宅とは違う家づくりをしたい方

相談会って、どんなことをするの??

建築士がわかりやすくアドバイス

家づくりのあらゆる悩みに、
建築士がわかりやすく、丁寧
に応じてくれる。だから**どん
な些細なことでも気軽に相談**
して、いろいろ話しながら疑
問を解決していこう



また「すでに計画中の図面がある…」という方は持参OK。要望
に合わせたラフプランを**その場でイメージ画像**に起こすことも
可能

参考にしたい個性豊かな施工事例を見ることができる



見ただけでワクワクし
てくれる**最新の施工事例写真**
を多数紹介。
スタッフの設計力や提案力、
デザイン力をチェック!

お金のコト、土地のコト
もっと詳しく知りたい方はこちらへ!

資金セミナー 土地セミナー
同時開催中!

問合せ / 0120-225-545
仙台市青葉区双葉ヶ丘1-45-11

「STAP SHOP」

営業時間 / 10:00AM ~ 6:00PM

(水曜・隔週木曜定休)

相談会・セミナー開催時間 / 10:00AM ~ 5:00PM



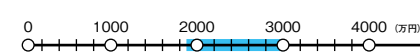
豪華な展示場ではなく、
実際の暮らしを体感したい方はこちらへ!

期間限定 リアルサイズの家 公開中!
(新築完成内覧会)

【相談会・各種セミナー開催中!】「何から始めていいのかわからない…」、そんなあなたにぜひ参加してほしい。動き出す前に考えなければならないことや自分に合った土地を見つけたら教えてもらおう! スタッフの建てる家は、豪華な展示場ではなく暮らしに必要な情報が手に入る【期間限定「リアルサイズの家」(新築完成内覧会)】で体感を

Company Data | 会社情報 |

〈得意な施工価格帯〉



※詳しくはお問い合わせください。

正式社名 スタッフ (株)
住所 宮城県仙台市青葉区双葉ヶ丘 1-45-11
TEL 0120-225-545
URL <http://www.stap.co.jp>

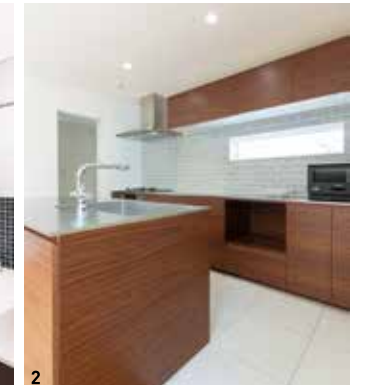
■アフター・保証
アフターメンテナンスはグループ会社「ダイク (株)」が責任を持って対応
■会社概要
(設立) 1997年9月 (創業1992年6月) (資本金) 1000万円 (従業員数) 29名 (2018年3月現在) (対応可能工法) 木造軸組、2×4 (施工実績) 23棟 (2017年) (施工エリア) 宮城県全域 (建設業許可番号) 宮城県知事許可 (般-27) 第17436号 (一級建築士事務所登録) 宮城県知事登録第12410004号

電話をする

FREE 0120-225-545



1 / ステンレス製のアイランドキッチンに無垢フローリングを組み合わせたお洒落なリビング・ダイニング 2 / シンクのあるアイランドキッチンと、コンロを別の台に取り付けた2列のオーダーキッチン。作業スペースも収納も充実して機能的 3 / 洗面室～浴室を2階にレイアウト。中庭から光と風が行き渡り、1日が爽やかにスタート 4 / アイアン手摺りのスケルトン階段が目目を惹くスタイリッシュなリビング・ダイニング。吹抜けを採用して開放的 (全て施工例)



Showroom

ショールームで
夢を自由に語ろう!

住宅設計+家具のショールーム「STAP SHOP」が注目を集めている。バーカウンターや巨大スクリーンなど、ショールームを超越する仕掛けが満載。



迫力ある映像を楽しむシアタールーム

Concept

一軒一軒フリー設計
オーダーメイド住宅

あなたの理想の暮らしを踏まえて、設計士が「今完結する間取り」ではなく「先々まで見据えた間取り」を練り、好みに合わせたデザインの家を作り上げてくれる。



詳細はホームページでチェックしよう

Lifestyle first!
Collaboration with excellent creators



家づくりは土地、デザイン、間取り、家具、ライフスタイルという順番で進めていくことが多いかもしれない。しかし、スタッフの家づくりはその逆だ。家は一生に一度の特別なもの。だからこそ**土地やデザインが先にくるのではなく「ライフスタイルありき」**。これがスタッフの考え方だ。



外部のショップやクリエイターともコラボし、高いレベルで暮らしを提案 (概念図)



お洒落な空間で「どんな暮らしをしたいのか?」、夢を語ろう (2点共ショールーム)